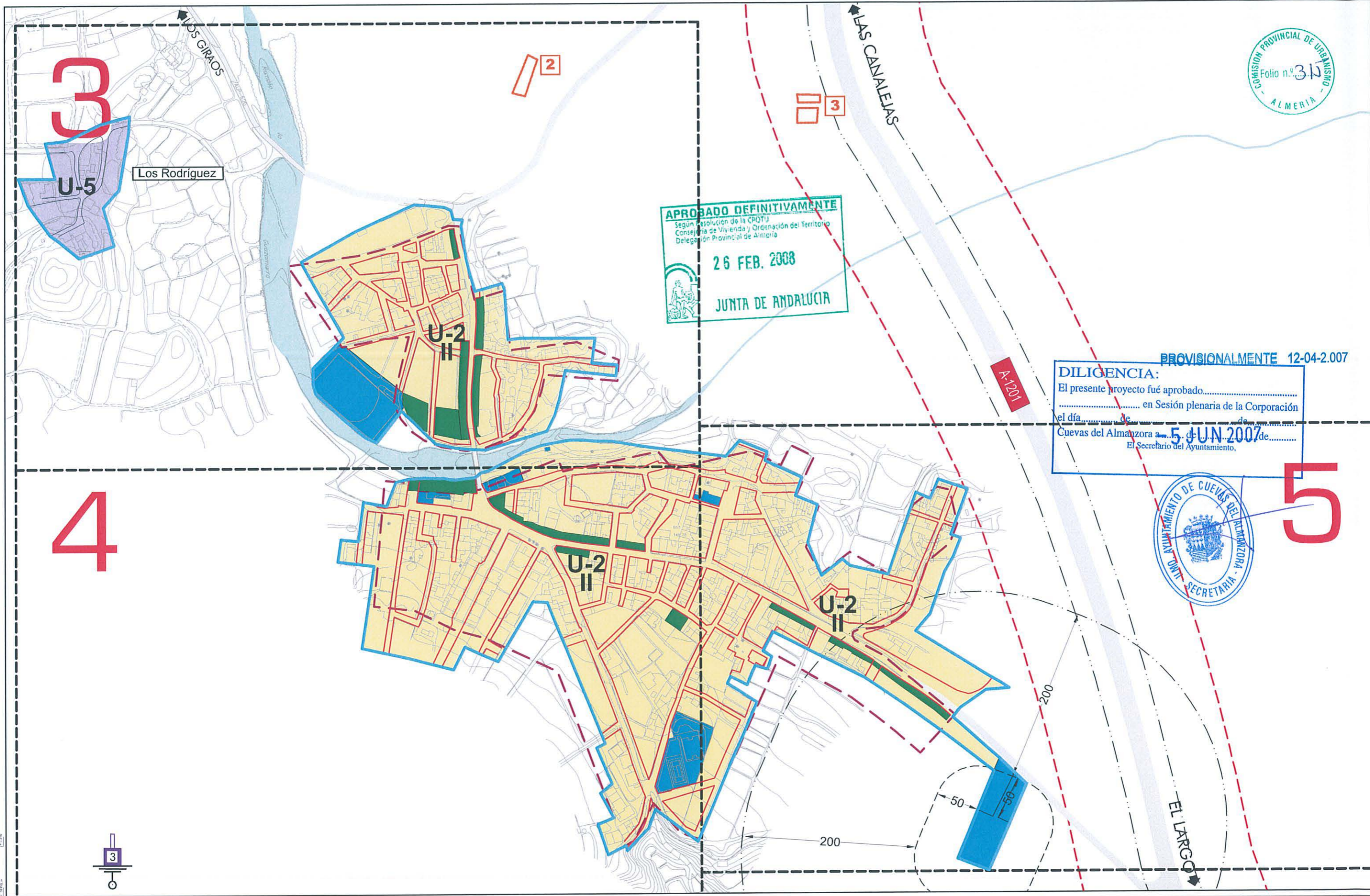




APROBADO DEFINITIVAMENTE
 Según Resolución de la CROUJ
 Consejería de Vivienda y Ordenación del Territorio
 Delegación Provincial de Almería
26 FEB. 2008
JUNTA DE ANDALUCÍA

PROVISIONALMENTE 12-04-2.007
DILIGENCIA:
 El presente proyecto fué aprobado.....
 en Sesión plenaria de la Corporación
 el día..... de..... de.....
 Cuevas del Almanzora a..... **5 JUN 2007** de.....
 El Secretario del Ayuntamiento,



	Ordenanza U-1 Casco antiguo		Ordenanza U-7 Equipamiento
	Ordenanza U-2 Ensanche intenso		Ordenanza U-8 Espacios libres
	Ordenanza U-3 Ensanche semántico		
	Ordenanza U-4 Ensanche extensivo		
	U-4-A (parcela mínima 250m²)		
	U-4-B (parcela mínima 400m²)		
	U-4-C (parcela mínima 200m²)		
	Ordenanza U-5 Núcleos de menor entidad		
	Ordenanza U-6 Industrial		

EXCMO. AYUNTAMIENTO DE CUEVAS DEL ALMANZORA
PLAN GENERAL DE ORDENACIÓN URBANA
 (REVISIÓN DE LAS NNSS APROBADAS DEFINITIVAMENTE EN EL AÑO 1.994)

TÍTULO: ORDENANZAS DE EDIFICACIÓN EN SUELO URBANO CONSOLIDADO, ALINEACIONES

PROYECTOR: ALVARO PASCAL BRENDEL

ESCALA: 1:4.000

PLANO Nº: 9-7

Hoja 1 de 5

Documentación para: APROBACIÓN PROVISIONAL

PLANO DE ORDENACIÓN COMPLETA

AMBITO Nº: 7-27

GUAZAMARA

ABRIL 2007

IMCA INGENIEROS Y ARQUITECTOS S.A.

C/ALVAREZ DE CASTRO, 26. 04002 ALMERÍA. Tlf: 950 23 02 40 - 950 28 10 88 / Fax: 950 23 70 28

LEYENDA GENÉRICA

SUELO URBANO

- DELIMITACIÓN DE SUELO URBANO SEGÚN PLANEAMIENTO GENERAL VIGENTE
- DELIMITACIÓN DE SUELO URBANO CONSOLIDADO

SUELO NO URBANIZABLE

I - SUELO NO URBANIZABLE DE ESPECIAL PROTECCIÓN POR LEGISLACIÓN ESPECÍFICA

- I.1 DOMINIO PÚBLICO MARÍTIMO TERRESTRE ESTATAL
- I.2 DOMINIO PÚBLICO VIARIO (Ver plano 2-8.2)
- I.3 DOMINIO PÚBLICO HIDRÁULICO (VER PLANO 2-8-1)
- I.4 YACIMIENTOS ARQUEOLÓGICOS (VER NOTA A Y B)
- I.5 BIEN DE INTERÉS CULTURAL (B.I.C) (VER NOTA B)
- I.6 BIENES CULTURALES PROTEGIDOS (VER NOTA B)
- I.7 DERECHOS MINEROS SECCIÓN A) (CANTERAS)
- I.8 SEÑALES GEODÉSICAS
- I.9 ZONA AFECTADA POR ACCIDENTE NUCLEAR DE 1.966

NOTA A:
El perímetro rayado y el número, identifican el límite actual del yacimiento. Si cambiara la delimitación, la clasificación del suelo será del color que figura bajo el rayado. La identificación de yacimientos se incluye en el grupo de planos I-5.4.

NOTA B:
La identificación de bienes y yacimientos se incluye en el grupo de planos I-5.5.

LIMITACIONES Y SERVIDUMBRES

LITORAL

- LÍMITE DE SERVIDUMBRE DE TRÁNSITO
- LÍMITE DE SERVIDUMBRE DE PROTECCIÓN (Ver especificaciones en plano I-5.3 y 2-8.3)
- LÍMITE DE ZONA DE INFLUENCIA

CARRETERAS

- LÍMITE DE EDIFICACIÓN (Ver especificaciones en plano I-5.2 y 2-8.2)
- LÍMITE DE RESERVA DE SUELO

FERROCARRILES

- LÍMITE DE RESERVA DE SUELO (Ver especificaciones en plano I-5.2 y 2-8.2)

CAUCES

- LÍMITE DE SERVIDUMBRE
- LÍMITE DE TERRENOS SOBANTES DEL ENCAUZAMIENTO DEL RÍO ALMANZORA (Ver especificaciones en plano I-5.1 y 2-8.1)

CEMENTERIO

- ZONA DE PROTECCIÓN DE 50 m. LIBRE DE TODA CONSTRUCCIÓN.
- ZONA DE PROTECCIÓN DE 250 m. LIBRE DE USO RESIDENCIAL.



LEYENDA ESPECÍFICA

ORDENANZAS

- Ordenanza **U-1** Casco antiguo.
- Ordenanza **U-2** Ensanche intensivo
- Ordenanza **U-3** Ensanche semiextensivo
- Ordenanza **U-4** Ensanche extensivo
 - U-4-A** (parcela mínima 250m².)
 - U-4-B** (parcela mínima 400m².)
 - U-4-C** (parcela mínima 200m².)
- Ordenanza **U-5** Nucleos de menor entidad
- Ordenanza **U-6** Industria
- Ordenanza **U-7** Equipamiento
- Ordenanza **U-8** Espacios libres

DILIGENCIA: PROVISIONALMENTE 12-04-2.007

El presente proyecto fué aprobado... en Sesión plenaria de la Corporación el día... de... de... Cuevas del Almanzora a... de... de... El Secretario del Ayuntamiento,



ALINEACIONES



NOTA.-

LAS ALINEACIONES NO DEFINIDAS EN EL PLANO DEBERAN SER INFORMADAS Y AUTORIZADAS POR EL ILMO. AYUNTAMIENTO DE CUEVAS DE ALMANZORA.

EXCMO. AYUNTAMIENTO DE CUEVAS DEL ALMANZORA
PLAN GENERAL DE ORDENACIÓN URBANA
(REVISIÓN DE LAS NNSS APROBADAS DEFINITIVAMENTE EN EL AÑO 1.994)

PGOU 2007

TÍTULO: ORDENANZAS DE EDIFICACIÓN EN SUELO URBANO CONSOLIDADO, ALINEACIONES

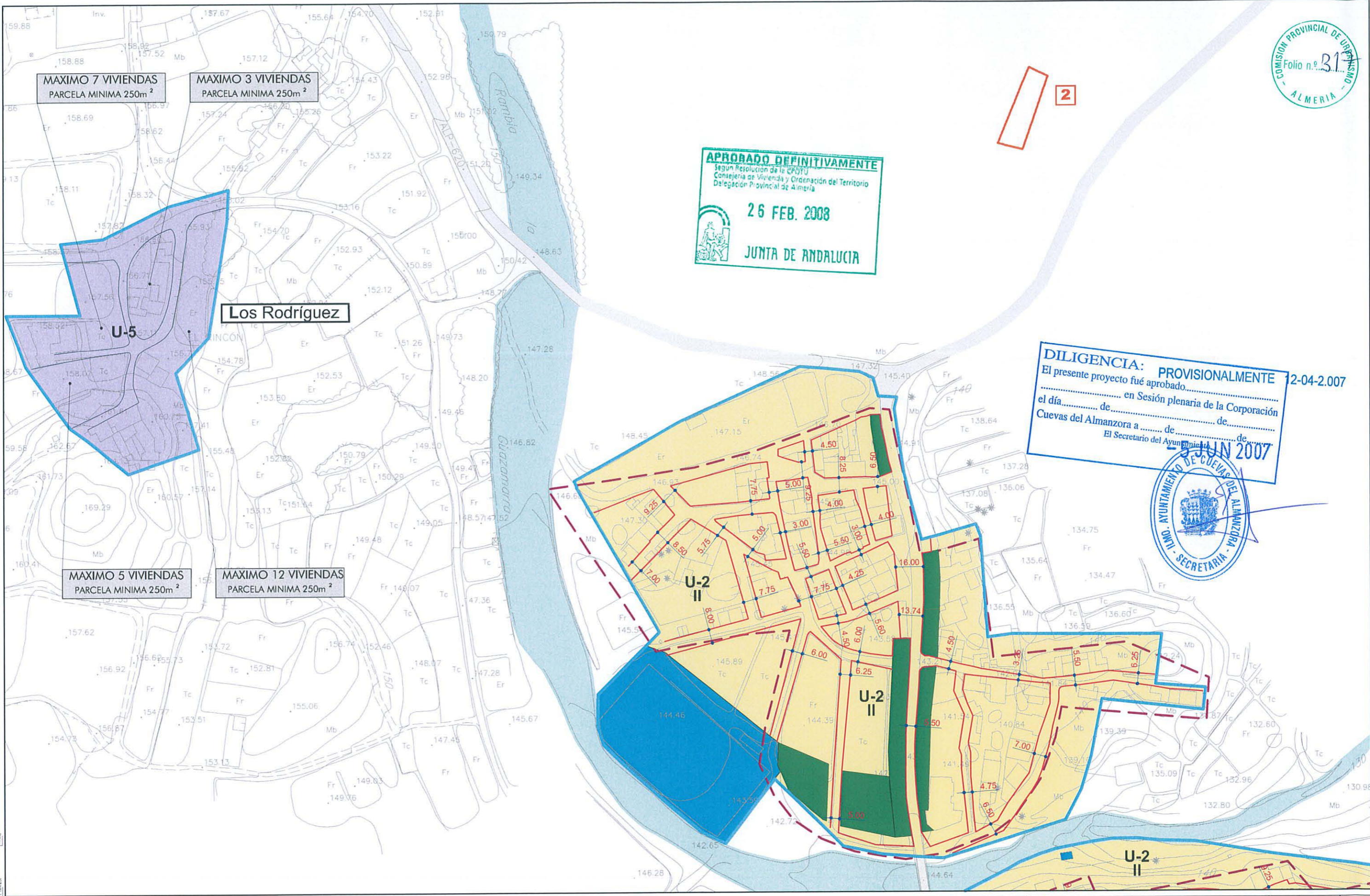
Documento para: APROBACIÓN PROVISIONAL
Abril 2007

CONSEJERÍA: ALMERÍA
ESCALA: s/e
PLANO Nº: 9-7
Hojas: 2 de 5

PLANO DE ORDENACIÓN COMPLETA
ÁMBITO Nº: 7-27
GUAZAMARA

APROBADO DEFINITIVAMENTE
Segun Resolución de la CPUPU
Consejería de Vivienda y Ordenación del Territorio
Delegación Provincial de Almería
26 FEB. 2008
JUNTA DE ANDALUCIA

DILIGENCIA: PROVISIONALMENTE 12-04-2007
El presente proyecto fué aprobado.....
..... en Sesión plenaria de la Corporación
el día..... de..... de.....
Cuevas del Almanzora a de..... de.....
El Secretario del Ayuntamiento de.....
5 JUN 2007



MAXIMO 7 VIVIENDAS
PARCELA MINIMA 250m²

MAXIMO 3 VIVIENDAS
PARCELA MINIMA 250m²

Los Rodríguez

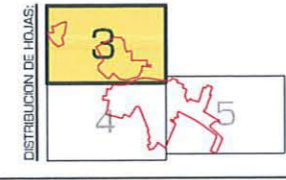
MAXIMO 5 VIVIENDAS
PARCELA MINIMA 250m²

MAXIMO 12 VIVIENDAS
PARCELA MINIMA 250m²

- Ordenanza U-1 Casco antiguo
- Ordenanza U-2 Ensanche Intensivo
- Ordenanza U-3 Ensanche semiintensivo

- Ordenanza U-4 Ensanche extensivo
- U-4-A (parcela mínima 250m²)
- U-4-B (parcela mínima 400m²)
- U-4-C (parcela mínima 200m²)
- Ordenanza U-5 Nucleos de menor entidad
- Ordenanza U-6 Industrial

- Ordenanza U-7 Equipamiento
- Ordenanza U-8 Espacios libres



EXCMO. AYUNTAMIENTO DE CUEVAS DEL ALMANZORA
PLAN GENERAL DE ORDENACION URBANA
(REVISIÓN DE LAS NNSS APROBADAS DEFINITIVAMENTE EN EL AÑO 1.994)

TÍTULO: ORDENANZAS DE EDIFICACION EN SUELO URBANO CONSOLIDADO, ALINEACIONES

PROYECTOR: ALVARO PASCAL BENEDEZ
ESCALA: 1:2.000
Gráfica Original A3

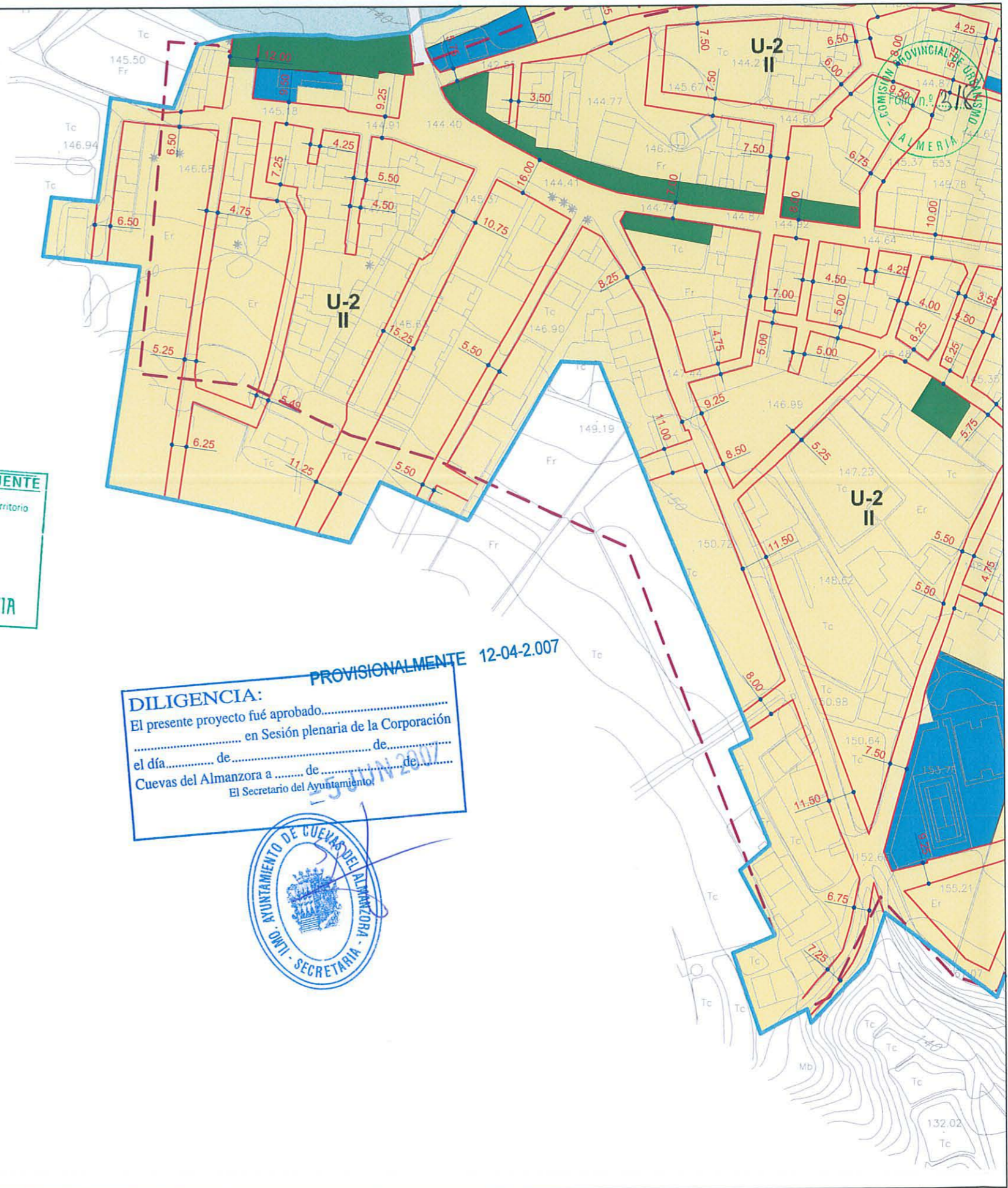
PLANO: 9-7
Hoja 3 de 5

DOCUMENTO PARA: APROBACION PROVISIONAL

PLANO DE ORDENACION COMPLETA
AMBITO N.º: 7-27
GUAZAMARA

PGOU 2007
Abril 2007

IMCA
INGENIEROS Y ARQUITECTOS S.A.
C/ALVAREZ DE CASTRO,28 04002 ALMERIA Tlf: 950 23 02 40 - 950 26 10 88 / Fax: 950 23 79 28 e-mail: imca@telefonica.net



APROBADO DEFINITIVAMENTE
 Según Resolución de la CPOTU
 Consejería de Vivienda y Ordenación del Territorio
 Delegación Provincial de Almería

26 FEB. 2008

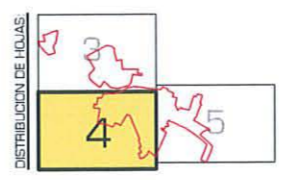
JUNTA DE ANDALUCIA

DILIGENCIA:
 El presente proyecto fué aprobado.....
 en Sesión plenaria de la Corporación
 el día..... de..... de.....
 Cuevas del Almanzora a..... de..... de.....
 El Secretario del Ayuntamiento

PROVISIONALMENTE 12-04-2.007



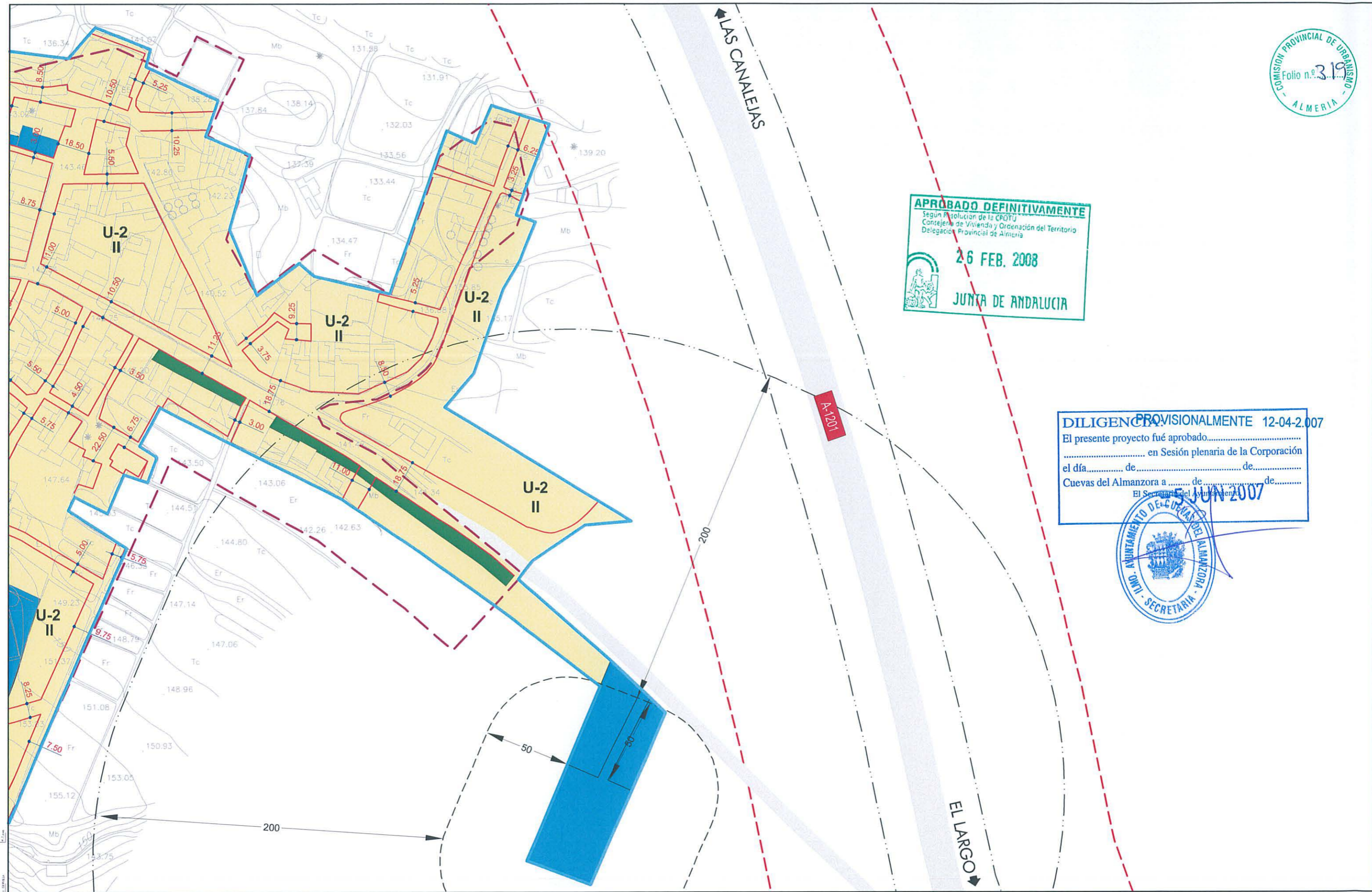
- | | | | |
|--|--|--|--------------------------------------|
| | Ordenanza U-1 Casco antiguo | | Ordenanza U-7 Equipamiento |
| | Ordenanza U-2 Ensanche intenso | | Ordenanza U-8 Espacios libres |
| | Ordenanza U-3 Ensanche semicontrolado | | |
| | Ordenanza U-4 Ensanche extenso | | |
| | U-4-A (parcela mínima 250m ²) | | |
| | U-4-B (parcela mínima 400m ²) | | |
| | U-4-C (parcela mínima 200m ²) | | |
| | Ordenanza U-5 Núcleos de menor entidad | | |
| | Ordenanza U-6 Industrial | | |



EXCMO. AYUNTAMIENTO DE CUEVAS DEL ALMANZORA PLAN GENERAL DE ORDENACIÓN URBANA (REVISIÓN DE LAS NNSS APROBADAS DEFINITIVAMENTE EN EL AÑO 1.994)		PGOU 2007 Documento para APROBACIÓN PROVISIONAL Abril 2007
TÍTULO ORDENANZAS DE EDIFICACIÓN EN SUELO URBANO CONSOLIDADO, ALINEACIONES		PLANO Nº 9-7 Hoja 4 de 5
ESCALA 1:2.000 Gráfica Original A3 		PLANO DE ORDENACIÓN COMPLETA ÁMBITO Nº: 7-27 GUAZAMARA
<small>CONSEJERÍA DE VIVIENDA Y ORDENACIÓN DEL TERRITORIO</small> <small>ALFONSO FACIAL BRENEL</small> <small>INGENIERO DE OBRAS DE P.º Y C.º</small> IMCA <small>INGENIEROS Y ARQUITECTOS S.A.</small> <small>C/ALVAREZ DE CASTRO,26. 04002 ALMERIA. Tlf. 952 28 10 88 / Fax. 952 23 78 28 e-mail: imca@telefonos.net</small>		

APROBADO DEFINITIVAMENTE
Según Resolución de la CROU
Consejero de Vivienda y Ordenación del Territorio
Delegación Provincial de Almería
26 FEB. 2008
JUNTA DE ANDALUCIA

DILIGENCIA PROVISIONALMENTE 12-04-2007
El presente proyecto fué aprobado.....
..... en Sesión plenaria de la Corporación
el día..... de..... de.....
Cuevas del Almanzora a..... de..... de.....
El Secretario del Ayuntamiento



	Ordenanza U-1 Casco antiguo		Ordenanza U-7 Equipamiento
	Ordenanza U-2 Ensanche intenso		Ordenanza U-8 Espacios libres
	Ordenanza U-3 Ensanche semikontroso		Ordenanza U-6 Industrial
	Ordenanza U-4 Ensanche extensivo U-4-A (parcela mínima 250m²) U-4-B (parcela mínima 400m²) U-4-C (parcela mínima 200m²)		
	Ordenanza U-5 Núcleos de menor entidad		

EXCMO. AYUNTAMIENTO DE CUEVAS DEL ALMANZORA
PLAN GENERAL DE ORDENACIÓN URBANA
(REVISIÓN DE LAS NNSS APROBADAS DEFINITIVAMENTE EN EL AÑO 1.994)

ORDENANZAS DE EDIFICACIÓN EN SUELO URBANO CONSOLIDADO, ALINEACIONES

PROYECTO: 9-7
HOJA: 5 de 5

ESCALA: 1:2.000
Gráfica Original A3

PLANO DE ORDENACIÓN COMPLETA
AMBITO Nº: 7-27
GUAZAMARA

APROBACIÓN PROVISIONAL
Abril 2007